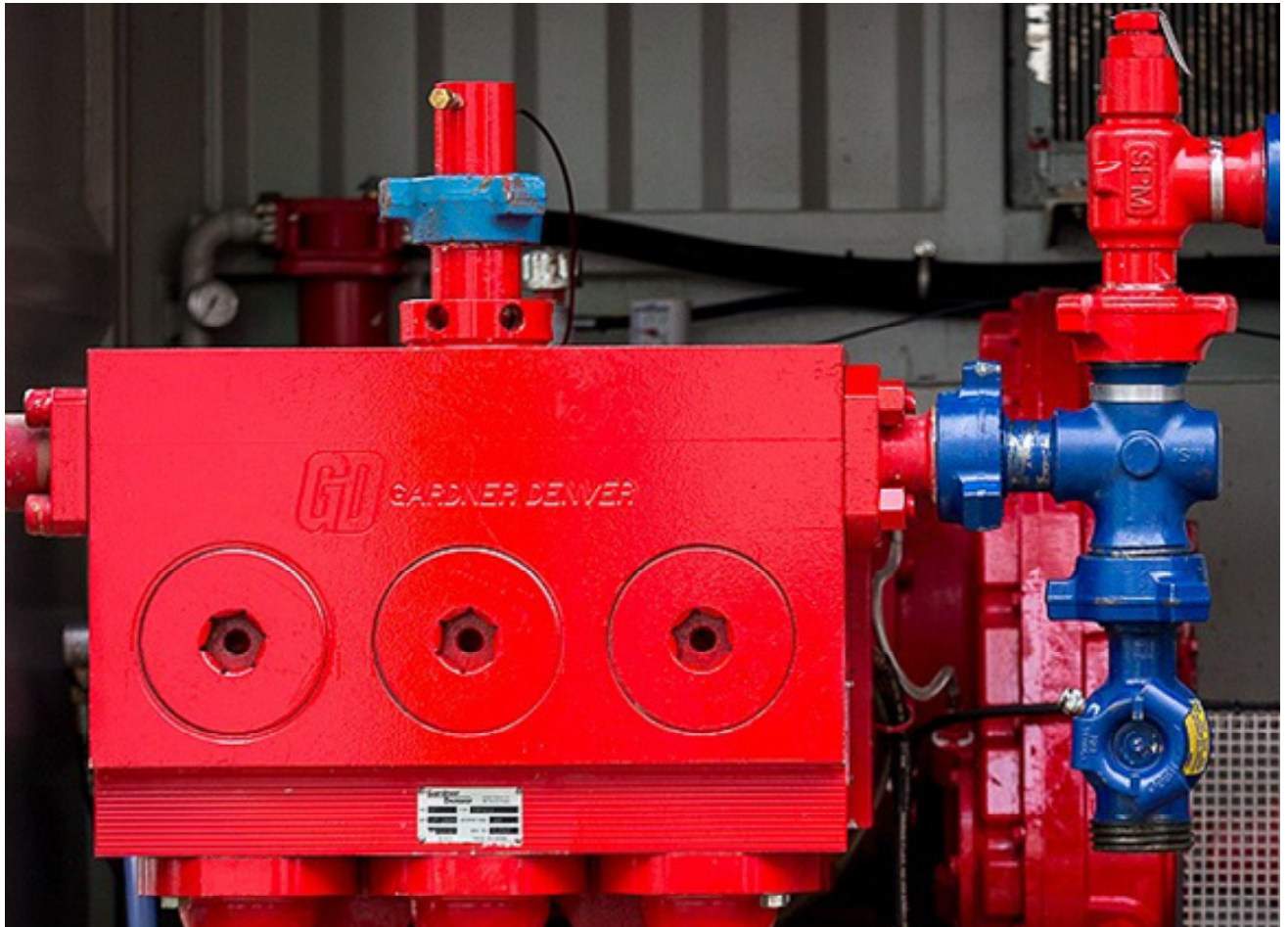


Pump Aggregat HPS GD 600 with CAT C15/Allison 4700 OFS



Gerätepass

HPS C15A 4700A 600GD

Serien Nr.:

Baujahr:



Hochdruckpumpenservice GmbH
Schmolkamp 4B
D-29358 Eicklingen
Germany

1 Technische Daten

1.1 Maße des Pumpcontainers

Schallgedämpter 20-ft.-Container mit folgenden Maßen:

- Länge: 6100 mm
- Breite: 2460 mm
- Höhe : 2700 mm
- Gewicht: 13000 KG

Tel: +49 (0) 5144-1869
Fax: +49 (0) 5144-56605
Email: info@hps-celle.de
Web: www.hps-celle.de

1.2 Leistungsdaten Motor

Caterpillar, Typ: C-15 ATAAC,
Zertifiziert nach DIRECTIVE Stufe IIIA und U.S. EPA & CARB Tier III
-Leistung: 433 KW bei 2100 r/min

1.3 Leistungsdaten Getriebe

Allison Powershift Getriebe Serie 4700 OFS,
Übersetzungsverhältnis

1. Gang	= 7,63:1
2. Gang	= 3,51:1
3. Gang	= 1,91:1
4. Gang	= 1,43:1
5. Gang	= 1 :1

1.4 Leistungsdaten Hochdruckpumpe

GD Hochdruckpumpe Typ: OPI-600, Pumpen
Antriebsflansch: Spicer Serie 1800
Eingangsdrehrichtung: Uhrzeigersinn auf Flansch gesehen
Eingangsdrehzahl: max. 2100 min⁻¹
Übersetzungsverhältnis: 4.67 : 1
Getriebeeingang: Untersetzergetriebe
Kurbelwelle: Sonderstahl, 4-fach gelagert
Pleuelstangen: Sonderstahl
Kreuzköpfe: Sonderstahl, Spezial geformt
Gehäuse: Schweißkonstruktion aus Spezialstahl
Lagertypen: Rollen und Gleitlager
Ölsystem: Zahnradpumpe mit Antrieb vom Hydrauliksystem
Ölfilter: Auswechselbare Filterelementen System Schröder
Ölmenge: 230 L.
Öltyp: SHC 632
Öldruck: 80-100 psi (4,8-7 bar)
Gewicht trocken: 1286 kg

1.41 Leistungsdaten Fluid End

Fluid End Typ:	Flüssigkeitshochdruckteil
Ausführung:	Waagrecht liegend, einteilig, aus Spezialstahl
Plungertyp:	Einfach arbeitend, oberflächenbehandelt
Ventiltyp:	Geführte Ventile aus Spezialstahl
Hochdruckdichtung:	Spezial Packung
Hochdruckanschluss:	2“+3“ Gewinde Weco 1502
Plungerölsystem:	50 L. Ölvorrat Umlaufschmierung
Gewicht:	ca. 800 KG

Gewicht der kpl. Pumpe	2280 KG
Arbeitsdruck FE 5“max:	5093psi (350 bar)
Fördervolumen max:	11,3 Barrel/Min. (1800 L.)
Abgabeleistung max:	500 HHP = P x V x 2,2
	P in bar
	V in m ³ / min ⁻¹

Pumpcontainer, Motor, Getriebe und Hochdruckpumpe sind durch Typenschilder und eingeschlagenen Nummern zu identifizieren.



Pump table

f. Pump Aggregat HPS GD 600

Equipment:		Pump Gardner Denver GD 600, Plunger 5" Engine CAT C-15, 433 KW Transmission Allison 4700 OFS								
Gear	i									
1	7,63 : 1	1400	1500	1600	1700	1800	1900	2000	2100	Rpm
		227	244	260	276	292	309	325	341	Liter
		350	350	350	350	350	350	350	350	350
2	3,51 : 1	1400	1500	1600	1700	1800	1900	2000	2100	Rpm
		494	530	565	600	636	671	706	742	Liter
		350	350	350	350	350	350	340	324	bar
3	1,91 : 1	1400	1500	1600	1700	1800	1900	2000	2100	Rpm
		909	973	1038	1103	1168	1233	1298	1363	Liter
		238	231	224	215	206	195	185	176	bar
4	1,43 : 1	1400	1500	1600	1700	1800	1900	2000	2100	Rpm
		1214	1300	1387	1474	1560	1647	1734	1820	Liter
		178	173	168	161	154	146	139	132	bar
5	1,00 : 1	1400	1500	1600	1700	1800	1900	2000	2100	Rpm
		1735	1859	1983	2107	2231	2355	2479	2603	Liter
		121	121	117	113	108	102	97	92	bar

Attention!!!! All pressure (flow) values are maximum values (100%)

Please pay attention to the Intensifiers table or ask HPS Rental for further instruction

Tel: +49(0) 5144-4933752 / info@hps-rental.de

Fluid End max. pressure – 350 bar