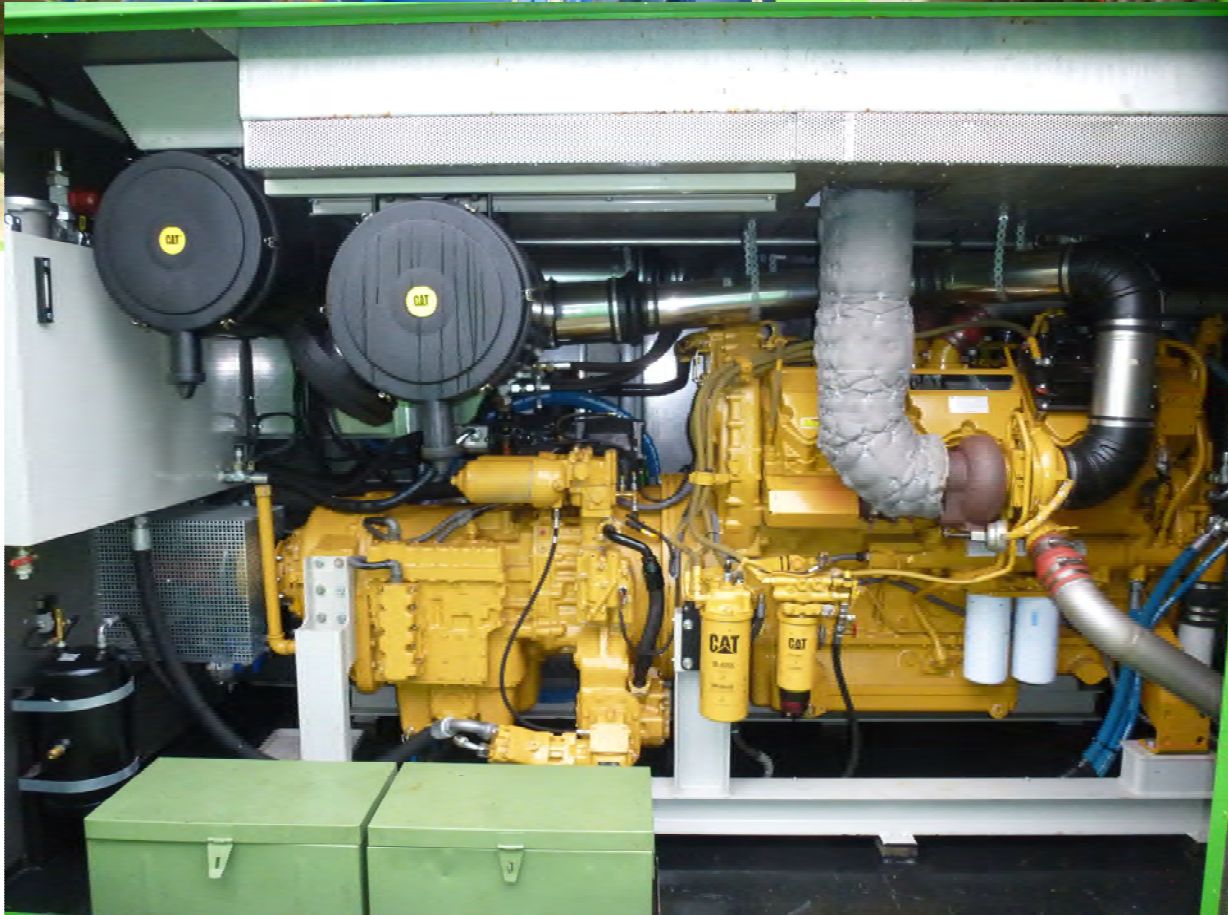
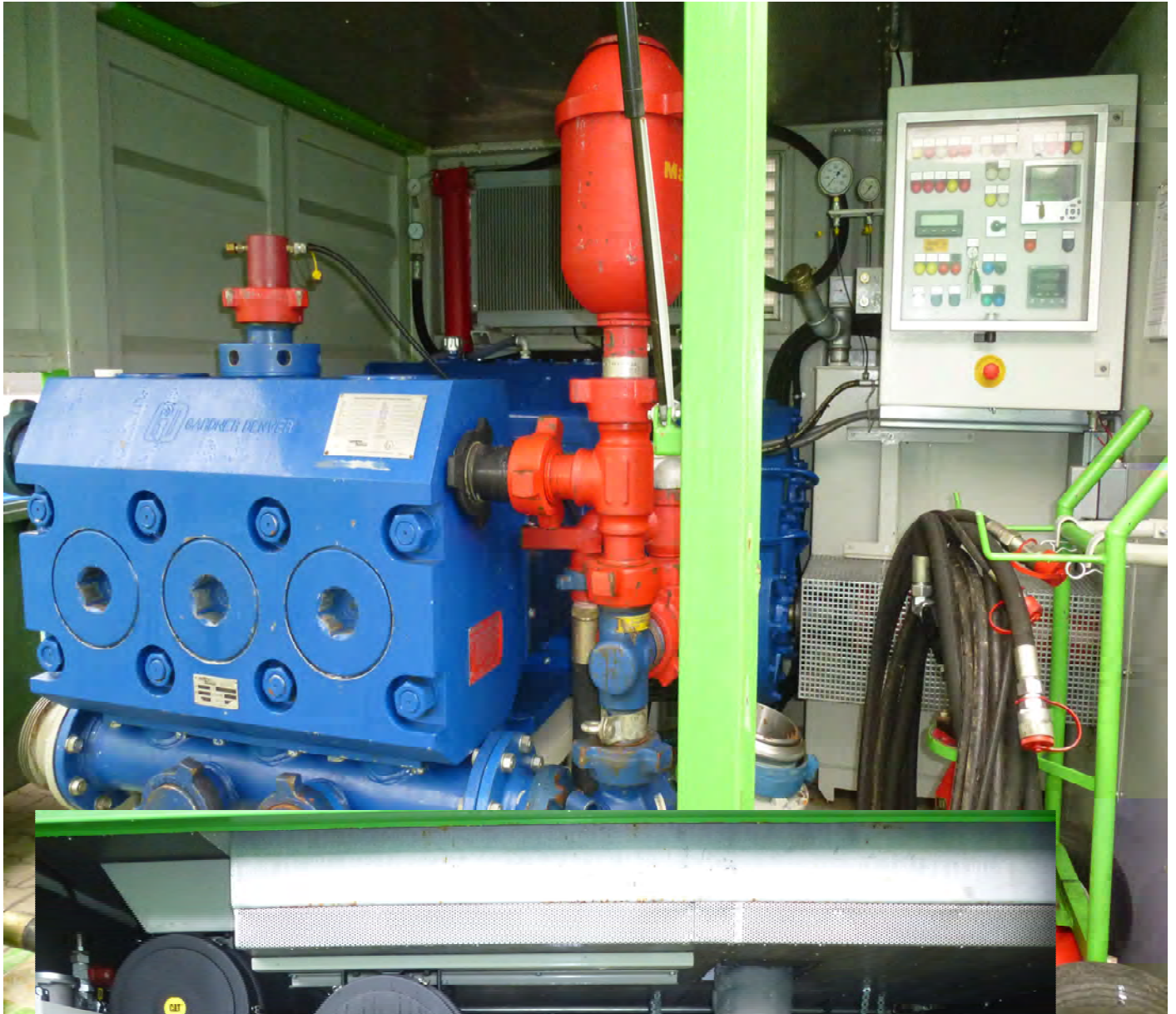


Pump Aggregates HPS GD 1250 with CAT C32/Allison 8000 Serie



Gerätepass

HPS C32A 9A 1250GD

Serien Nr.:

Baujahr:



**Hochdruckpumpenservice
GmbH**
Schmolkamp 4B
D-29358 Eicklingen
Germany

Tel: +49 (0) 5144-1869
Fax: +49 (0) 5144-56605
e-mail: info@hps-celle.de
Web: www.hps-celle.de

1 Technische Daten

1.1 Maße des Pumpcontainers

Schallgedämpter 20-ft.-Container mit folgenden Maßen:

- Länge: 7650 mm
- Breite: 2460 mm
- Höhe : 2700 mm
- Gewicht: 21000 KG

1.2 Leistungsdaten Motor

Caterpillar, Typ: C-32 ATAAC, Motor Nr.:

Zertifiziert nach DIRECTIVE Stufe IIIA und U.S. EPA & CARB Tier III

-Leistung: 839 KW bei 2100 r/min

1.3 Leistungsdaten Getriebe

Allison Getriebe Serie DP8962, Getr.-Nr.:

Übersetzungsverhältnis	1. Gang = 4.24:1
	2. Gang = 2.32:1
	3. Gang = 1.69:1
	4. Gang = 1.31:1
	5. Gang = 1.00:1
	6. Gang = 0,73:1

1.4 Leistungsdaten Hochdruckpumpe

Gardner Denver Hochdruckpumpe Model GD-1250, Pumpen-Nr.:

Antriebsflansch:	Spicer Serie 1800
Eingangsdrehrichtung:	Uhrzeigersinn auf Flansch gesehen
Eingangsdrehzahl:	max. 2100 min ⁻¹
Übersetzungsverhältnis:	9 : 1
Getriebeeingang:	Untersetzergetriebe
Kurbelwelle:	Sonderstahl, 4-fach gelagert
Pleuelstangen:	Sonderstahl
Kreuzköpfe:	Sonderstahl, Spezial geformt
Gehäuse:	Schweißkonstruktion aus Spezialstahl
Lagertypen:	Rollen und Gleitlager
Ölsystem:	Zahnradpumpe mit Hydraulischem Antrieb
Ölfilter:	Auswechselbare Filterelementen System Schröder
Ölmenge:	300 L.
Öltyp:	SHC 632
Öldruck:	80-100 psi (4,8-7 bar)
Gewicht trocken:	3636 kg

1.41 Leistungsdaten Fluid End

Serien-Nummer:	(5,5“-6.5“)
Serien-Nummer:	(4,5“-5.5“)
Fluid End Typ:	Flüssigkeitshochdruckteil
Ausführung:	Waagrecht liegend, einteilig, aus Spezialstahl
Plungertyp:	Einfach arbeitend, oberflächenbehandelt
Ventiltyp:	Geführte Ventile aus Spezialstahl
Hochdruckdichtung:	Spezial Packung
Hochdruckanschluss:	2“ Gewinde Weco 1502
Plungerölsystem:	Umlaufschmierung mit 60L Öltank
Gewicht:	ca. 1590 KG

Gewicht der kpl. Pumpe	3636 KG
Arbeitsdruck FE 6-1/2“max:	6033 psi (416 bar)
Arbeitsdruck FE 6 “max:	7073 psi (488 bar)
Arbeitsdruck FE 5-1/2“max:	8418 psi (581 bar)
Arbeitsdruck FE 5 “max:	10185 psi (702 bar)
Arbeitsdruck FE 4-1/2“max:	12575 psi (857 bar)
Fördervolumen max:	1138 GPM (4307 L./Min.)
Abgabeleistung max:	1420 HHP = $P \times V \times 2,2$
	P in bar
	V in m^3/ min^{-1}

Pumpcontainer, Motor, Getriebe und Hochdruckpumpe sind durch Typenschilder und



Pump table

f. Pump Aggregat

Equipment:		Pump GD LW 1250, Plunger 4-1/2" Engine CAT C-32, 840 KW Transmission Allison CLT 8900								
Gear level	i	1400	1500	1600	1700	1800	1900	2000	2100	
1	4 : 1	1400	1500	1600	1700	1800	1900	2000	2100	Rpm
		226	242	258	275	291	307	323	339	Liter
		857*	857*	857*	857*	857*	857*	857*	857*	bar
2	2,68 : 1	1400	1500	1600	1700	1800	1900	2000	2100	Rpm
		413	443	472	502	531	561	590	620	Liter
		857*	857*	857*	857*	857*	832	791	753	bar
3	2,01 : 1	1400	1500	1600	1700	1800	1900	2000	2100	Rpm
		567	608	648	689	729	770	810	810	Liter
		740	720	697	670	640	606	576	549	bar
4	1,35 : 1	1400	1500	1600	1700	1800	1900	2000	2100	Rpm
		732	784	836	889	941	993	1045	1098	Liter
		573	558	540	520	496	470	447	425	bar
5	1,00 : 1	1400	1500	1600	1700	1800	1900	2000	2100	Rpm
		959	1027	1096	1164	1233	1301	1370	1438	Liter
		438	426	412	397	379	359	341	325	bar
6	0,73 : 1	1400	1500	1600	1700	1800	1900	2000	2100	Rpm
		1313	1407	1501	1595	1688	1782	1876	1970	Liter
		319	311	301	290	276	262	249	237	bar

Attention!!!! All pressure values are maximum values (100%) *max Fluid End
Please pay attention to the Intensifiers table or ask HPS Rental for further instruction
Tel: +49(0) 5144-4933752 / info@hps-rental.de



Pump table

f. Pump Aggregat

Equipment:		Pump GD LW 1250, Plunger 5-1/2" Engine CAT C-32, 840 KW Transmission Allison CLT 8900								
Gear Level	i									
1	4 : 1	1400	1500	1600	1700	1800	1900	2000	2100	Rpm
		338	362	386	410	434	458	483	507	Liter
		581*	581*	581*	581*	581*	581*	581*	581*	bar
2	2,68 : 1	1400	1500	1600	1700	1800	1900	2000	2100	Rpm
		617	661	705	750	794	838	882	926	Liter
		581*	581*	581*	581*	581*	557	529	504	bar
3	2,01 : 1	1400	1500	1600	1700	1800	1900	2000	2100	Rpm
		847	908	968	1029	1089	1115	1214	1271	Liter
		494	483	466	448	429	419	386	367	bar
4	1,35 : 1	1400	1500	1600	1700	1800	1900	2000	2100	Rpm
		1093	1171	1249	1327	1406	1484	1562	1640	Liter
		384	374	362	348	332	315	299	285	bar
5	1,00 : 1	1400	1500	1600	1700	1800	1900	2000	2100	Rpm
		1432	1534	1637	1739	1841	1944	2046	2148	Liter
		293	285	276	266	254	240	228	217	bar
6	0,73 : 1	1400	1500	1600	1700	1800	1900	2000	2100	Rpm
		1962	2102	2242	2382	2522	2662	2802	2943	Liter
		214	208	202	194	185	175	167	159	bar

Attention!!!! All pressure values are maximum values (100%) *max Fluid End
Please pay attention to the Intensifiers table or ask HPS Rental for further instruction
Tel: +49(0) 5144-4933752 / info@hps-rental.de



Pump table

f. Pump Aggregat

Equipment:		Pump GD LW 1250, Plunger 6-1/2" Engine CAT C-32, 840 KW Transmission Allison CLT 8900								
Gear	i									
1	4 : 1	1400	1500	1600	1700	1800	1900	2000	2100	Rpm
		472	505	539	573	607	640	674	708	Liter
		416*	416*	416*	416*	416*	416*	416*	416*	bar
2	2,68 : 1	1400	1500	1600	1700	1800	1900	2000	2100	Rpm
		862	924	985	1047	1108	1170	1232	1293	Liter
		416	416	416	416	416	399	379	361	bar
3	2,01 : 1	1400	1500	1600	1700	1800	1900	2000	2100	Rpm
		1184	1268	1353	1437	1522	1606	1691	1775	Liter
		354	345	334	321	307	291	276	263	bar
4	1,35 : 1	1400	1500	1600	1700	1800	1900	2000	2100	Rpm
		1527	1636	1745	1854	1963	2072	2181	2290	Liter
		275	268	259	249	238	225	214	204	bar
5	1,00 : 1	1400	1500	1600	1700	1800	1900	2000	2100	Rpm
		2000	2143	2286	2429	2572	2715	2857	3000	Liter
		210	204	198	190	182	172	163	156	bar
6	0,73 : 1	1400	1500	1600	1700	1800	1900	2000	2100	Rpm
		2740	2936	3131	3327	3523	3719	3914	4110	Liter
		153	149	144	139	133	126	119	114	bar

Attention!!!! All pressure values are maximum values (100%) *max. Fluid End
Please pay attention to the Intensifiers table or ask HPS Rental for further instruction
 Tel: +49(0) 5144-4933752 / info@hps-rental.de