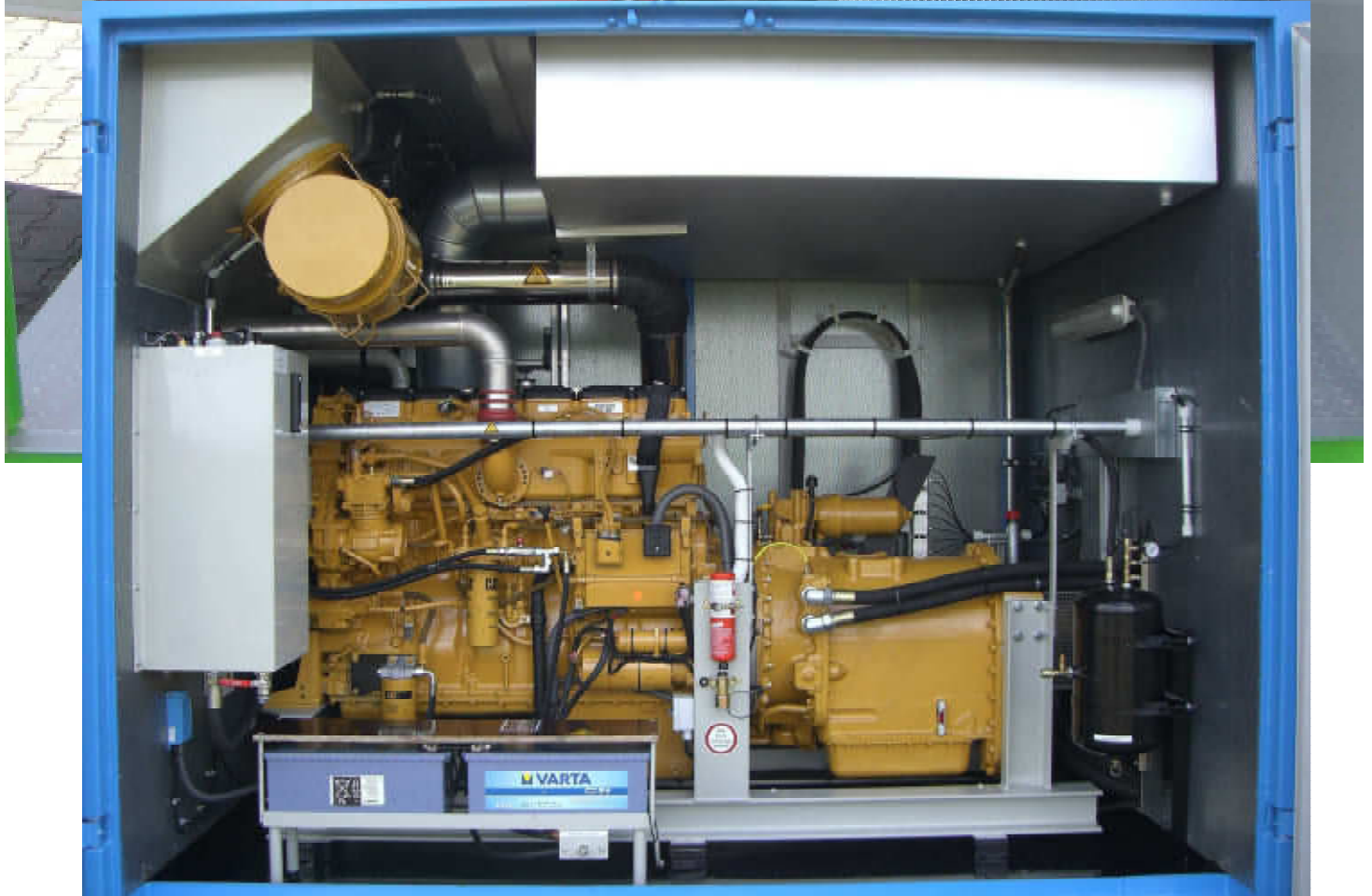
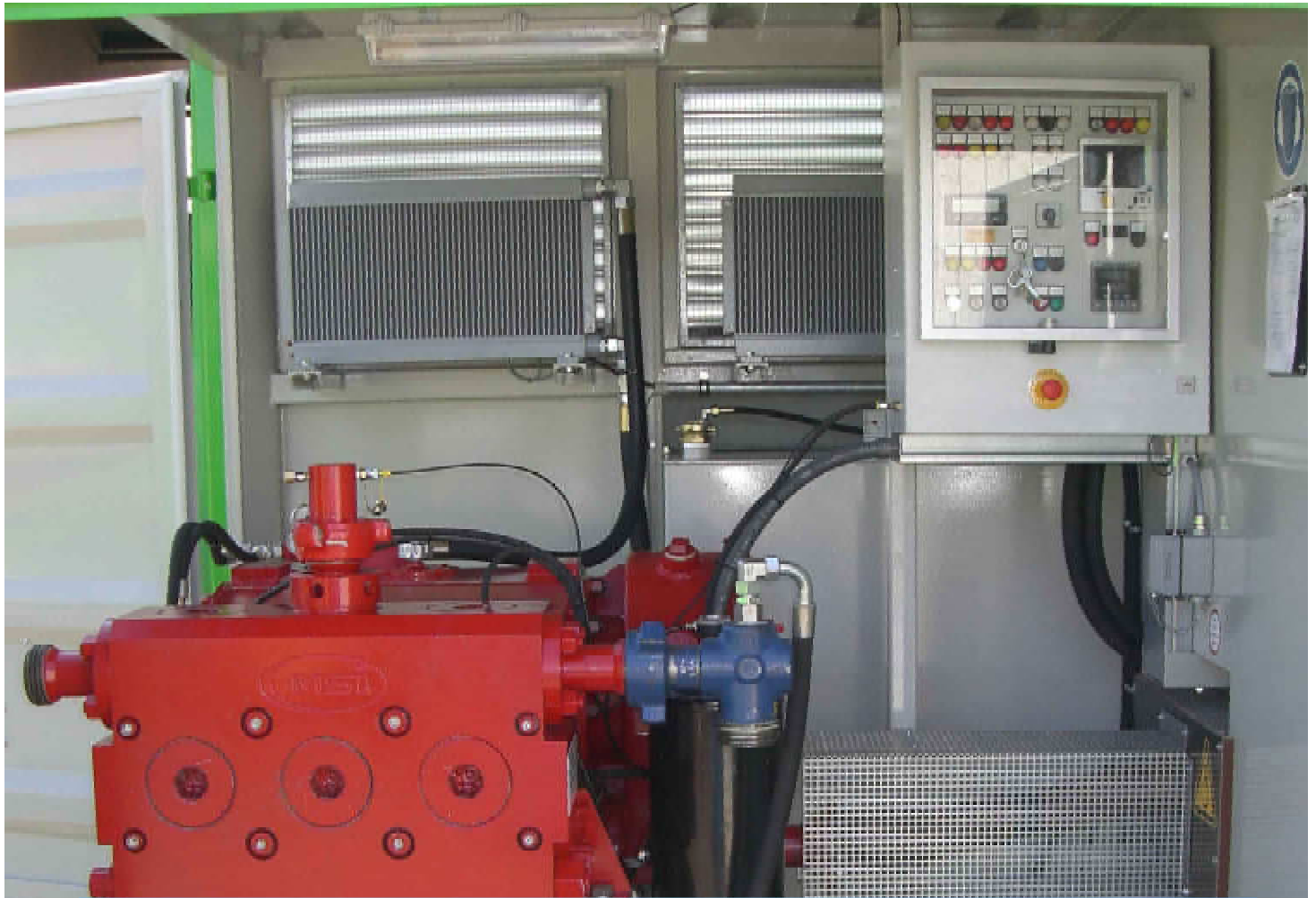


# Pumpaggregat HPS TI-600 Mit CAT C15/Allison 6000 Serie



# Gerätepass

Serien Nr.:

Baujahr:



**Hochdruckpumpenservice GmbH**  
Schmolkamp 4B  
D-29358 Eicklingen  
Germany

Tel: +49 (0) 5144-1869  
Fax: +49 (0) 5144-56605  
e-mail: [info@hps-celle.de](mailto:info@hps-celle.de)  
Web: [www.hps-celle.de](http://www.hps-celle.de)

## 1 Technische Daten

### 1.1 Maße des Pumpcontainers

Schallgedämpter 20-ft.-Container mit folgenden Maßen:

- Länge: 6100 mm
- Breite: 2460 mm
- Höhe : 2700 mm
- Gewicht: 13000 KG

### 1.2 Leistungsdaten Motor

Caterpillar, Typ: C-15 ATAAC, Motor Nr.:  
Zertifiziert nach DIRECTIVE Stufe IIIA und U.S. EPA & CARB Tier III  
-Leistung: 433 KW bei 2100 r/min

### 1.3 Leistungsdaten Getriebe

Allison Powershift Getriebe Serie 5000/6000, Getr.-Nr.:

Übersetzungsverhältnis	1. Gang = 4 :1
	2. Gang = 2,68:1
	3. Gang = 2,01:1
	4. Gang = 1,35:1
	5. Gang = 1 :1

### 1.4 Leistungsdaten Hochdruckpumpe

SPM Hochdruckpumpe Typ: MSI Hybrid 600 HP

Antriebsflansch:	Spicer Serie 1800
Eingangsdrehrichtung:	Uhrzeigersinn auf Flansch gesehen
Eingangsdrehzahl:	max. 2100 min <sup>-1</sup>
Übersetzungsverhältnis:	4.61 : 1
Getriebeeingang:	Untersetzergetriebe
Kurbelwelle:	Sonderstahl, 4-fach gelagert
Pleuelstangen:	Sonderstahl
Kreuzköpfe:	Sonderstahl, Spezial geformt
Gehäuse:	Schweißkonstruktion aus Spezialstahl
Lagertypen:	Rollen und Gleitlager
Ölsystem:	Zahnradpumpe mit Hydraulischem Antrieb
Ölfilter:	Auswechselbare Filterelementen System Schröder
Ölmenge:	230 L.
Öltyp:	SHC 632
Öldruck:	80-100 psi (4,8-7 bar)
Gewicht trocken:	1286 kg

#### 1.41 Leistungsdaten Fluid End

Serien-Nummer:

Fluid End Typ: Flüssigkeitshochdruckteil

Ausführung: Waagrecht liegend, einteilig, aus Spezialstahl

Plungertyp: Einfach arbeitend, oberflächenbehandelt

Ventiltyp: Geführte Ventile aus Spezialstahl

Hochdruckdichtung: Spezial Packung

Hochdruckanschluss: 2“ Gewinde Weco 1502

Plungerölsystem: 30 L. Ölvorrat mit Druckluft beaufschlagt

Gewicht: ca. 800 KG

Gewicht der kpl. Pumpe 2086 KG

Arbeitsdruck

FE 4-1/2“max: 6288 psi (433 bar)

FE 4“max: 7958 psi (548 bar)

FE 3-1/2“max: 10394 psi (716 bar)

FE 3“max: 14147 psi (975 bar)

FE 2-3/4“max: 15000 psi (1054 bar)

FE 2-1/2“max: 15000 psi (1054 bar)

Fördervolumen max: 13,27 Barrel/Min. (2111 L.)

Abgabeleistung max: 500 HHP = P x V x 2,2

P in bar

V in m<sup>3</sup>/min<sup>-1</sup>

*Pumpcontainer, Motor, Getriebe und Hochdruckpumpe sind durch Typenschilder und eingeschlagenen Nummern zu identifizieren.*



# Pump table

f. Pump Aggregat HPS MSI 600

Equipment:		Pump MSI TI 600, Plunger 2,5" Engine CAT C-15, 433 KW Transmission Allison 5000/6000 Serie								
Gear	i									
<b>1</b>	4 : 1	1400	1500	1600	1700	1800	1900	2000	2100	<b>Rpm</b>
		110	118	126	134	142	149	157	165	<b>Liter</b>
		*1000	*1000	*1000	*1000	*1000	*1000	*1000	*1000	<b>bar</b>
<b>2</b>	2,68 : 1	1400	1500	1600	1700	1800	1900	2000	2100	<b>Rpm</b>
		164	176	188	200	211	223	235	247	<b>Liter</b>
		*1000	*1000	*1000	*1000	1000	1000	1000	975	<b>bar</b>
<b>3</b>	2,01 : 1	1400	1500	1600	1700	1800	1900	2000	2100	<b>Rpm</b>
		219	235	250	266	282	297	313	329	<b>Liter</b>
		985	960	929	893	853	808	768	731	<b>bar</b>
<b>4</b>	1,35 : 1	1400	1500	1600	1700	1800	1900	2000	2100	<b>Rpm</b>
		326	350	373	396	419	443	466	489	<b>Liter</b>
		622	645	624	600	572	543	516	491	<b>bar</b>
<b>5</b>	1,00 : 1	1400	1500	1600	1700	1800	1900	2000	2100	<b>Rpm</b>
		440	472	503	535	566	598	629	661	<b>Liter</b>
		490	477	462	444	424	402	382	364	<b>bar</b>

**Attention!!!! All pressure values are maximum values (100%)**

Please pay attention to the Intensifiers table or ask HPS Rental for further instruction

Tel: +49(0) 5144-4933752 / [info@hps-rental.de](mailto:info@hps-rental.de)

**\*max pressure fluid end 1054 bar!**



# Pump table

f. Pump Aggregat HPS MSI 600

Equipment:		Pump MSI TI 600, Plunger 2,75" Engine CAT C-15, 433 KW Transmission Allison 5000/6000 Serie								
Gear	i									
<b>1</b>	4 : 1	1400	1500	1600	1700	1800	1900	2000	2100	<b>Rpm</b>
		133	143	152	162	171	181	190	200	<b>Liter</b>
		*1000	*1000	*1000	*1000	*1000	*1000	*1000	*1000	<b>bar</b>
<b>2</b>	2,68 : 1	1400	1500	1600	1700	1800	1900	2000	2100	<b>Rpm</b>
		199	213	227	241	256	270	284	298	<b>Liter</b>
		1000	1000	1000	984	940	891	846	806	<b>bar</b>
<b>3</b>	2,01 : 1	1400	1500	1600	1700	1800	1900	2000	2100	<b>Rpm</b>
		265	284	303	322	341	360	379	398	<b>Liter</b>
		814	793	767	738	705	668	635	604	<b>bar</b>
<b>4</b>	1,35 : 1	1400	1500	1600	1700	1800	1900	2000	2100	<b>Rpm</b>
		395	423	451	479	508	536	564	592	<b>Liter</b>
		547	533	515	496	474	449	426	406	<b>bar</b>
<b>5</b>	1,00 : 1	1400	1500	1600	1700	1800	1900	2000	2100	<b>Rpm</b>
		533	571	609	647	685	723	761	799	<b>Liter</b>
		405	395	382	367	351	332	316	301	<b>bar</b>

**Attention!!!! All pressure values are maximum values (100%)**

Please pay attention to the Intensifiers table or ask HPS Rental for further instruction

Tel: +49(0) 5144-4933752 / [info@hps-rental.de](mailto:info@hps-rental.de)

**\*max pressure fluid end 1054 bar!**



# Pump table

f. Pump Aggregat HPS MSI 600

Equipment:		Pump MSI TI 600, Plunger 3" Engine CAT C-15, 433 KW Transmission Allison 5000/6000 Serie								
Gear	i									
<b>1</b>	4 : 1	1400	1500	1600	1700	1800	1900	2000	2100	<b>Rpm</b>
		159	170	181	193	204	215	227	238	<b>Liter</b>
		*975	*975	*975	*975	*975	*975	*975	*975	<b>bar</b>
<b>2</b>	2,68 : 1	1400	1500	1600	1700	1800	1900	2000	2100	<b>Rpm</b>
		237	254	270	287	304	321	338	355	<b>Liter</b>
		912	889	860	827	790	748	711	677	<b>bar</b>
<b>3</b>	2,01 : 1	1400	1500	1600	1700	1800	1900	2000	2100	<b>Rpm</b>
		316	338	361	383	406	428	451	473	<b>Liter</b>
		684	666	645	620	592	561	533	508	<b>bar</b>
<b>4</b>	1,35 : 1	1400	1500	1600	1700	1800	1900	2000	2100	<b>Rpm</b>
		470	503	537	570	604	638	671	705	<b>Liter</b>
		459	448	433	416	398	377	358	341	<b>bar</b>
<b>5</b>	1,00 : 1	1400	1500	1600	1700	1800	1900	2000	2100	<b>Rpm</b>
		634	680	725	770	815	861	906	951	<b>Liter</b>
		340	332	321	308	295	279	265	253	<b>bar</b>

**Attention!!!! All pressure values are maximum values (100%)**

Please pay attention to the Intensifiers table or ask HPS Rental for further instruction

Tel: +49(0) 5144-4933752 / [info@hps-rental.de](mailto:info@hps-rental.de)

**\*max pressure fluid end 975 bar!**



# Pump table

## f. Pump Aggregat HPS MSI 600

Equipment:		Pump MSI TI 600, Plunger 3,5" Engine CAT C-15, 433 KW Transmission Allison 5000/6000 Serie								
Gear	i									
<b>1</b>	4 : 1	1400	1500	1600	1700	1800	1900	2000	2100	<b>Rpm</b>
		216	231	247	262	277	293	308	324	<b>Liter</b>
		*716	*716	*716	*716	*716	*716	*716	*716	<b>bar</b>
<b>2</b>	2,68 : 1	1400	1500	1600	1700	1800	1900	2000	2100	<b>Rpm</b>
		322	345	368	391	414	437	460	493	<b>Liter</b>
		670	653	632	607	580	550	522	497	<b>bar</b>
<b>3</b>	2,01 : 1	1400	1500	1600	1700	1800	1900	2000	2100	<b>Rpm</b>
		429	460	491	522	552	583	614	644	<b>Liter</b>
		503	490	474	456	435	412	392	373	<b>bar</b>
<b>4</b>	1,35 : 1	1400	1500	1600	1700	1800	1900	2000	2100	<b>Rpm</b>
		639	685	731	776	822	868	914	959	<b>Liter</b>
		338	329	318	306	292	277	263	251	<b>bar</b>
<b>5</b>	1,00 : 1	1400	1500	1600	1700	1800	1900	2000	2100	<b>Rpm</b>
		863	925	987	1048	1110	1172	1233	1295	<b>Liter</b>
		250	244	236	227	217	205	195	186	<b>bar</b>

**Attention!!!! All pressure values are maximum values (100%)**

Please pay attention to the Intensifiers table or ask HPS Rental for further instruction

Tel: +49(0) 5144-4933752 / [info@hps-rental.de](mailto:info@hps-rental.de)

**\*max pressure fluid end 716 bar!**



# Pump table

## f. Pump Aggregat HPS MSI 600

Equipment:		Pump MSI TI 600, Plunger 4" Engine CAT C-15, 433 KW Transmission Allison 5000/6000 Serie								
Gear	i									
<b>1</b>	4 : 1	1400	1500	1600	1700	1800	1900	2000	2100	<b>Rpm</b>
		282	302	322	342	362	383	403	423	<b>Liter</b>
		548	548	548	548	538	510	484	461	<b>bar</b>
<b>2</b>	2,68 : 1	1400	1500	1600	1700	1800	1900	2000	2100	<b>Rpm</b>
		421	451	481	511	541	571	601	631	<b>Liter</b>
		513	500	484	465	444	421	400	381	<b>bar</b>
<b>3</b>	2,01 : 1	1400	1500	1600	1700	1800	1900	2000	2100	<b>Rpm</b>
		561	601	641	981	721	761	801	841	<b>Liter</b>
		385	375	363	349	333	316	300	286	<b>bar</b>
<b>4</b>	1,35 : 1	1400	1500	1600	1700	1800	1900	2000	2100	<b>Rpm</b>
		835	895	955	1014	1074	1134	1193	1253	<b>Liter</b>
		258	252	244	234	224	212	201	192	<b>bar</b>
<b>5</b>	1,00 : 1	1400	1500	1600	1700	1800	1900	2000	2100	<b>Rpm</b>
		1128	1208	1289	1369	1450	1530	1611	1691	<b>Liter</b>
		191	187	180	174	166	157	149	142	<b>bar</b>

**Attention!!!! All pressure values are maximum values (100%)**

Please pay attention to the Intensifiers table or ask HPS Rental for further instruction

Tel: +49(0) 5144-4933752 / [info@hps-rental.de](mailto:info@hps-rental.de)

**\*max pressure fluid end 548 bar!**





# Pump table

## f. Pump Aggregat HPS MSI 600

Equipment:		Pump MSI TI 600, Plunger 4,5" Engine CAT C-15, 433 KW Transmission Allison 5000/6000 Serie								
Gear	i									
<b>1</b>	4 : 1	1400	1500	1600	1700	1800	1900	2000	2100	<b>Rpm</b>
		356	381	407	432	548	483	509	534	<b>Liter</b>
		*433	*433	*433	*433	*433	*433	*433	*433	<b>bar</b>
<b>2</b>	2,68 : 1	1400	1500	1600	1700	1800	1900	2000	2100	<b>Rpm</b>
		531	569	607	645	683	721	759	797	<b>Liter</b>
		421	409	395	382	360	342	324	309	<b>bar</b>
<b>3</b>	2,01 : 1	1400	1500	1600	1700	1800	1900	2000	2100	<b>Rpm</b>
		708	759	810	860	911	961	1012	1063	<b>Liter</b>
		315	306	296	286	270	256	243	232	<b>bar</b>
<b>4</b>	1,35 : 1	1400	1500	1600	1700	1800	1900	2000	2100	<b>Rpm</b>
		1055	1130	1205	1281	1356	1431	1507	1582	<b>Liter</b>
		210	206	199	192	182	172	163	156	<b>bar</b>
<b>5</b>	1,00 : 1	1400	1500	1600	1700	1800	1900	2000	2100	<b>Rpm</b>
		1424	1526	1627	1729	1831	1933	2034	2136	<b>Liter</b>
		157	152	147	142	135	127	121	115	<b>bar</b>

**Attention!!!! All pressure values are maximum values (100%)**

Please pay attention to the Intensifiers table or ask HPS Rental for further instruction

Tel: +49(0) 5144-4933752 / [info@hps-rental.de](mailto:info@hps-rental.de)

**\*max pressure fluid end 433 bar!**